



Février 2023

Dans cette première lettre de l'année 2023, VALOREM vous présente des informations sur l'installation du mât qui va mesurer l'activité des chauves-souris. Il va être installé sur la commune, sur la zone d'étude du projet, et restera en place pendant une année.

UN MÂT POUR ÉCOUTER LES CHAUVES-SOURIS

Pourquoi mesurer l'activité des chauves-souris ?

A l'échelle du territoire des Hauts de Forterre, de nombreuses caves, cavités naturelles ou gîtes favorables à l'installation de chauves-souris sont répertoriés. La plupart des espèces étant protégées, il est impératif de les recenser pour adapter au mieux le projet éolien à leur présence.

Quelles espèces cherche-t-on à caractériser ?

Les données bibliographiques du SHNA (Société d'Histoire Naturelle d'Autun) et de la LPO indiquent la présence de 2 espèces sur le secteur : le petit Rhinolophe et le Murin à Moustaches. D'autres espèces pourront être identifiées grâce au mât de mesure.

Sur quelles saisons les chauves-souris sont-elles actives ?

Les périodes d'activité les plus remarquables sont le printemps et l'automne. Installé en février, le mât sera opérationnel pour la fin de l'hiver et restera en place jusqu'à la fin de l'année 2023. Il permettra d'écouter l'activité des espèces en place sur les 2 saisons où elles chassent et utilisent le site.



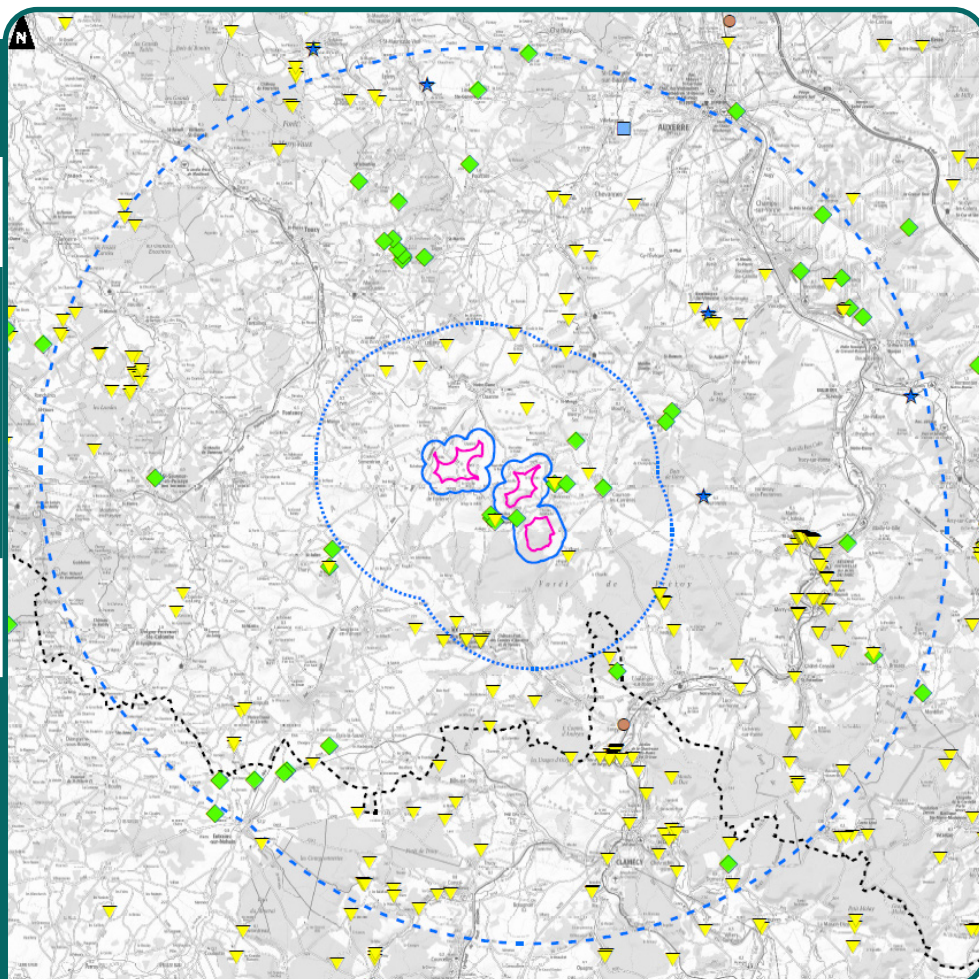
Carte localisant les différentes cavités souterraines

TYPES DE CAVITÉS

- ◆ Carrière
- ▲ Cavité naturelle
- ☆ Ouvrage civil
- Cave
- Ouvrage militaire

SECTEURS D'ÉTUDE

- Zone d'Implantation Potentielle
- Aire d'étude immédiate (600 m)
- Aire d'étude rapprochée (6 km)
- Aire d'étude éloignée (20 km)





LE CHANTIER D'INSTALLATION DU MÂT



Emplacement du
mât de mesure

INSTALLATION
FÉVRIER 2023
POUR 1 AN

HAUTEUR
45 MÈTRES

EMPLACEMENT
DU MÂT

Le mât sera installé à **proximité du SODAR** (instrument en place depuis juillet 2022 qui utilise les ondes sonores pour mesurer le vent). En plus des dispositifs d'écoute des chauves souris, il sera équipé d'**instruments enregistrant les**

données météo (force et direction du vent). Ce mât ne nécessite **pas de balisage lumineux, ni de fondations**. Il ne laissera **aucune trace** (ni béton, ni scellement chimique) conformément à l'éthique de VALOREM.

→ *Les résultats des études d'écoute des chauves souris seront ensuite communiqués au public.*

LES AUTRES ÉTUDES SE POURSUIVENT

Les **études Faune et Flore** se poursuivent jusqu'à la fin du mois de mai. Un cycle complet annuel aura ainsi été inventorié. Réalisée par le bureau d'études Eco-Stratégie,

l'**étude paysagère** est également en cours, avec les premiers inventaires bibliographiques et un travail de définition des points de prises de vues pour les futurs photomontages.

LE LIEN TERRITORIAL

Vous vous posez des questions sur le projet ? Prenez contact avec nous ! Des actions de communication auront lieu tout au long de la vie du projet.
Site internet du projet : projet-éolien-les-hauts-de-forterre.fr

A VENIR...

Dans la prochaine lettre d'information, focus sur la concertation préalable publique du projet

Vous ne souhaitez plus recevoir de lettres d'information ? Merci de nous écrire à l'adresse mail ci-dessous.

Votre contact VALOREM

Lara BROUILLET | Cheffe de projet EnR

Tél. 06 10 80 79 55

projeolien-leshautsdeforterre@valorem-energie.com

VALOREM 33 Rue Paul Duvivier 69007 LYON



VALOREM
L'ÉNERGIE D'AGIR

Lettre d'information - Févr. 2023

Commune de
Les Hauts de Forterre

Directeur de la publication et
impressions : VALOREM

www.valorem-energie.com